



Broni Stradella S.p.A.  
Servizi Ambientali

**Chi non divide i rifiuti  
li moltiplica**

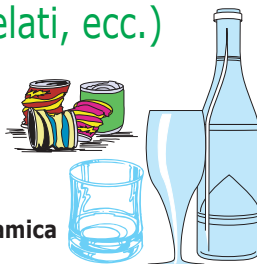
**Chi li divide,  
li trasforma in risorse**

**Guida pratica  
alla raccolta  
dei rifiuti  
e alla raccolta  
differenziata**

## RACCOLTA VETRO, LATTINE IN ALLUMINIO E CONTENITORI A BANDA STAGNATA PER ALIMENTI (scatole tonno, pelati, ecc.)

### Come avviene.

Con apposite campane di colore verde dislocate sul territorio del tuo paese.



### IMPORTANTE:

non gettare oggetti in ceramica

### Destinazione:

Centro di cernita e separazione per riciclaggio finale.

## RACCOLTA PILE ESAURITE



**Cosa.** Le pile scariche di giocattoli, orologi ecc, contengono elementi chimici pericolosi anche in piccole quantità.

**Come avviene.** Deposita il materiale negli appositi contenitori dislocati sul territorio del tuo paese.

**Destinazione.** Centro di inertizzazione e smaltimento in impianti tecnologici.

## RACCOLTA FARMACI SCADUTI E SIRINGHE USATE



**Come avviene.** Con apposito contenitore.

**Destinazione.** Impianto di termodistruzione.

## ISOLA ECOLOGICA COMUNALE

**RACCOLTA VERDE:** (sfalcio dei prati, foglie secche, potature degli alberi, fiori appassiti, scarti dell'orto ecc.);

**RACCOLTA LEGNO**

**RACCOLTA MATERIALE INGOMBRANTE** (materassi, vecchi mobili, ecc.);

**RACCOLTA VETRO DI GROSSE DIMENSIONI** (lastre, damigiane, ecc.);

**RACCOLTA MATERIALE FERROSO.**

### Come avviene.

Il materiale dovrà essere conferito direttamente dai cittadini nella apposita isola ecologica comunale, nelle quali sono situati i vari contenitori. Le aree saranno aperte al pubblico secondo il sottostante calendario:

COMUNE	GIORNI	ORARI D'APERTURA ISOLA ECOLOGICA COMUNALE
Magherno	sabato	10,00 - 12,00

## RACCOLTA CONTENITORI BONIFICATI PER FITOFARMACI provenienti da aziende agricole.

### Come avviene .

Viene effettuata due volte l'anno. Le date verranno comunicate direttamente alle aziende interessate dalla Propria Amministrazione Comunale.

## RACCOLTA televisori, monitor pc, frigoriferi, lavatrici, lavastoviglie; congelatori, cucine a gas, lampade al neon, batterie per auto esauste, RACCOLTA RIFIUTI MARCATI T/F (infiammabili/bombolette).

### Come avviene.

Per prenotare il ritiro a domicilio gratuito, **telefonare al proprio comune** indicando il nominativo e la tipologia di rifiuto da ritirare.

Il materiale deve essere depositato al piano stradale, nel giorno stabilito per la raccolta come da tabella sotto riportata, entro le ore 6,00.

I cittadini interessati devono prenotare il ritiro entro le ore 11,00 del giorno antecedente la raccolta.

### Destinazione.

Recupero in appositi impianti tecnologici.

COMUNE	GIORNI DI RACCOLTA
Magherno	3° giovedì di ogni mese

*Il servizio verrà svolto periodicamente, una volta al mese, come indicato.*



Broni Stradella S.p.A.  
Servizi Ambientali

**Chi non divide i rifiuti  
li moltiplica**

**Chi li divide,  
li trasforma in risorse**

**Guida pratica  
alla raccolta  
dei rifiuti  
e alla raccolta  
differenziata**

## LA RACCOLTA DIFFERENZIATA: UNA BUONA ABITUDINE QUOTIDIANA

Ci sono tanti materiali riciclabili che si possono recuperare a condizione che vengano separati dagli altri rifiuti.

La **Raccolta Differenziata** inizia così, direttamente in casa nostra.

### Sono molti i vantaggi della raccolta differenziata:

- si riduce sensibilmente il volume dei rifiuti da smaltire in discarica;
- si eliminano le parti tossiche dei rifiuti, con un notevole beneficio per la salute;
- si recuperano risorse per produrre nuovi prodotti;
- si rende più vivibile e pulito l'ambiente.

Solo con l'impegno di ogni cittadino la **Raccolta Differenziata** si può tradurre in uno strumento efficace per risolvere il problema dello smaltimento dei rifiuti.

## PARTECIPA ATTIVAMENTE

PER QUALSIASI INFORMAZIONE  
E/O SEGNALAZIONE IN MERITO  
TELEFONA AL NUMERO **0385 246470**  
INVIA UNA E-MAIL ALL'INDIRIZZO:  
**bronistradellaspa@tin.it**  
OPPURE CONSULTA IL SITO  
**www.bronistradellaspa.it**



Broni Stradella S.p.A.  
Via Cavour, 28 - 27049 Stradella (PV)  
Tel. 0385 246470 - Fax 0385 43108

## CHI AMA UN AMBIENTE PULITO SI COMPORTA DI CONSEGUENZA

Questo opuscolo ti informerà sulle novità del Servizio di Igiene Ambientale che viene svolto da Broni Stradella S.p.A.

Leggilo attentamente e conservalo, perché contiene notizie che potranno consentirti di risolvere alcuni problemi di ordine pratico e consigli utili molto facili da mettere in pratica che, se eseguiti giorno per giorno, ti costeranno sempre minor fatica trasformandosi gradualmente in buone abitudini di vita.

È molto importante che questo accada, perché sai bene quanto sia necessario il tuo personale contributo per migliorare la qualità della vita di tutti, presente e futura.

Grazie fin d'ora per tutto ciò che in questo senso vorrai fare.

**IMPORTANTE:** tutti i servizi saranno sospesi in occasione delle seguenti festività: **1° Gennaio, 25 Aprile, 1° Maggio, 2 Giugno, 15 Agosto, 1 Novembre e 25 Dicembre.**

## RACCOLTA RIFIUTI SOLIDI URBANI

**Cosa.** Tutti quei rifiuti che non sono soggetti alla raccolta differenziata

**Come avviene.** La raccolta del rifiuto solido urbano (sacco nero) viene svolta da Broni Stradella S.p.A. mediante il ritiro a domicilio dei sacchetti depositati al piano stradale.

**Le buone regole:** il sacchetto deve essere depositato fuori dalla propria abitazione il giorno stesso della raccolta specificato nella tabella sotto riportata **entro le ore 6,00.**

COMUNE	GIORNI DI RACCOLTA
Maghero	lunedì e giovedì

*Tabella Ritiro Rifiuti Solidi Urbani (R.S.U.)*

Chiudere bene i sacchetti dei rifiuti, evitando anche di usare contenitori non adatti che potrebbero creare disagi agli addetti alla raccolta. Non buttare nei rifiuti solidi urbani (sacco nero) vetro, carta, bottiglie di plastica, scatole di pelati e tonno ed ogni altro oggetto che potrebbe servire per le varie raccolte differenziate.

## RIFIUTI PROVENIENTI DA DITTE, AZIENDE, ARTIGIANI ECC.

I soggetti (ditte, aziende, ecc.) hanno l'obbligo della compilazione del formulario di identificazione del rifiuto per ogni tipologia di rifiuto conferito (L. 22/97 e succ. mod. e int.) pertanto dovranno recarsi con i propri mezzi presso le piattaforme di Broni Stradella S.p.A.

## RACCOLTA MATERIALI VEGETALI

**Cosa.** Sfalci vegetali del giardino (sfalcio dei prati, foglie secche, piccole potature degli alberi legati in piccole fascine, fiori appassiti, scarti dell'orto).



**Come avviene.** Per piccole quantità non superiori a 15 kg.

Servizio effettuato a domicilio esclusivamente dal 1° marzo al 30 novembre e tutto l'anno presso l'Isola Ecologica. Gli sfalci vegetali del giardino possono essere recuperati efficacemente negli impianti di compostaggio.

**Importante:** deposita il materiale in ceste aperte facilmente svuotabili o in cartoni a perdere, le potature in piccole fascine.

**Il materiale confezionato con sacchi in plastica, non verrà ritirato e sarà etichettato come "materiale non conforme".**

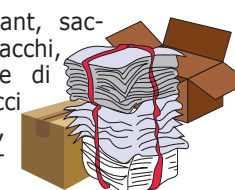
**Le buone regole:** Deposita il materiale al di fuori della tua abitazione il giorno stesso della raccolta specificato nella tabella riportata a destra (pagina seguente) **entro le ore 6,00.**

**N.B. - Per grossi quantitativi conferire direttamente in piazzola ecologica.**

**Destinazione:** Impianti specializzati per produzione di terriccio fertile (COMPOST).

## RACCOLTA CARTA, CARTONE E POLIACCOPPIATI

**Cosa.** Giornali, riviste, depliant, sacchetti pane/frutta, carta da pacchi, cartone, scatole e scatolette di cartone da imballaggio (astucci per la pasta, per i corn flakes, scatole scarpe, confezioni medicinali, dentifricio, etc.).



**Poliaccoppiati:** Cartoni per bevande (sciacquati); contenitori alimentari quali: latte, succhi di frutta, panna, etc. (tipo tetra pak).

**Come avviene.** Servizio di raccolta a domicilio che il tuo Comune e Broni Stradella S.p.A. mettono a disposizione.

**Le buone regole:** Deposita il materiale ben confezionato in pacchi (non in sacchi di plastica) e il cartone ben piegato (**togliendo il polistirolo**), al di fuori della tua abitazione il giorno stesso della raccolta specificato nella tabella sotto riportata **entro le ore 6,00.**

**Destinazione:** Consorzio COMIECO per il riciclaggio.

## RACCOLTA BOTTIGLIE E FLACONI IN PLASTICA

**Cosa.** Bottiglie d'acqua e bibite, flaconi dei prodotti per la casa, di bellezza, di detersivi, di cosmetici e di prodotti sanitari, vaschette plastica (anche polistirolo), sacchetti spesa, pellicole in plastica per imballaggi.



**Come avviene.** I contenitori in plastica non vanno buttati assieme ai rifiuti, ma vanno raccolti separatamente per consentire il loro riciclaggio. Usa il comodo servizio per la raccolta a domicilio.

**Le buone regole:**

Deposita il materiale ben confezionato in sacchetti, al di fuori della tua abitazione il giorno stesso della raccolta specificato nella tabella a lato **entro le ore 6,00.** Ricordati di schiacciare bene le bottiglie, in modo da occupare meno spazio e consentire così una maggiore raccolta.



**Destinazione:** Consorzio COREPLA per il riciclaggio.

COMUNE	CARTA	PLASTICA	VEGETALI
Maghero	martedì	mercoledì	venerdì